



Likwidator Przedsiębiorstwa Budowy Tras Komunikacyjnych TRAKT w Szczecinie Spółkę z ograniczoną odpowiedzialnością w likwidacji z siedzibą w Szczecinie przy ul. Energetyków 9, 70-656 Szczecin (dalej jako PBTk TRAKT)

Ogłasza postępowanie na sprzedaż mebli biurowych według wykazów stanowiących załączniki od nr 1 do nr 6 do niniejszego ogłoszenia.

Wg. załącznika 1:

Regał z półkami 68 x 190 – szt. 6

Biurko 120 x 72 – szt. 2

Kontener z szufladami 40 x 40 – szt. 1 - uszkodzony

Kontener 60 x 40 – szt. 1

Wg. załącznika 2:

Regał z półkami 68 x 190 – szt. 2

Biurko 120 x 80 + 140 x 80 + łącznik 80 x 80 – kpl. 1

Kontener z szufladami 40 x 80 – szt. 1

Szafka z przesuwными drzwiami 120 x 42 – szt. 1

Wg. załącznika 3:

Stół konferencyjny 240 x 360 w tym 2 x 200 x 80, 2 x 80 x 80, 4 x 80 x 80 łuki

Krzeseła – 26 szt.

Wg. załącznika 4:

Regał z półkami 68 x 190 – szt. 2

Regał z półkami 59 x 183 – szt. 2

Biurko 120 x 72 – szt. 2

Kontener z szufladami 40 x 40 – szt. 1 - uszkodzony

Wg. załącznika 5:

Regał z półkami 68 x 190 – szt. 2

Regał z półkami 59 x 183 – szt. 1

Biurko 120 x 72 – szt. 2

Biurko 118 x 65 – szt. 1

Kontener z szufladami 40 x 40 – szt. 1 - uszkodzony

Wg. załącznika 6:

Krzesła obrotowe – 6 szt.

Informacje dodatkowe:

Data zakupu mebli: 1996 – 2016

Stan techniczny: używane, stan określa się jako średni,

Meble uszkodzone: zostały oznaczone

Miejsce i termin oględzin: Przedsiębiorstwo Budowy Tras Komunikacyjnych TRAKT w Szczecinie Spółkę z ograniczoną odpowiedzialnością w likwidacji z siedzibą w Szczecinie po uprzednim ustaleniu z likwidatorem - Sylwią Łozowską pod nr tel. 695 022 300 lub e-mail: s.lozowska@trakt.szczecin.pl

II. Cena wywoławcza: Nie określa się

III. Informacja o przetargu.

1. Ofertę należy przesłać do **Przedsiębiorstwa Budowy Tras Komunikacyjnych TRAKT w Szczecinie Spółkę z ograniczoną odpowiedzialnością w likwidacji z siedzibą w Szczecinie** przy ul. Energetyków 9, 70-656 Szczecin w nieprzekraczalnym terminie wpływu ofert **do godz. 11:45 w dniu 25.02.2026 r.**, drogą mailową na adres: **s.lozowska@trakt.szczecin.pl**,
2. Ofertę stanowi wypełniony formularz ofertowy załączony do ogłoszenia wraz z wykazem cen jednostkowych.
3. Ocena ofert (bez udziału oferentów) i wybór nabywcy odbędzie się w dniu **25.02.2026 r.** o godz. 12.00 w **Szczecinie przy ul. Energetyków 9 w siedzibie spółki.**
4. Likwidator zastrzega sobie prawo do przeprowadzenia fakultatywnej dogrywki w formie aukcji, w przypadku wpływu dwóch i więcej ofert z tą samą ceną ofertową.
5. Oferent ponosi wszelkie koszty związane z uczestnictwem w postępowaniu, w tym koszty złożenia i przygotowania oferty, niezależnie od wyniku postępowania.
6. Kryterium wyboru nabywcy jest najwyższa cena.
7. Pierwszeństwo w wyborze będą miały oferty na komplet mebli.

IV. Informacja o wadium.

Nie dotyczy

V. Informacja o wydaniu mebli:

1. O wyborze oferty Likwidator poinformuje nabywcę drogą elektroniczną. Do informacji o wyborze załączona zostanie faktura VAT.
2. Wszelkie koszty związane z odbiorem mebli ponosi kupujący Oferent.
3. Kupujący Oferent uiszcza kwotę ceny nabycia w dniu **26.02.2026 r.** na podstawie otrzymanej faktury VAT.
4. Nabywca zobowiązany jest do odbioru mebli w dniach **27 – 28.02.2026 r.**
5. W przypadku nie dotrzymania terminu określonego w pkt. 4, oferent traci prawo do odbioru mebli oraz do zwrotu wpłaconej kwoty nabycia.

VI. Informacje dodatkowe:

1. Oferty złożone po terminie wpływu ofert nie będą brały udziału w przetargu.
2. Likwidator zastrzega sobie prawo zamknięcia postępowania bez wybrania którejkolwiek z ofert, bez podania przyczyny, na każdym etapie postępowania.
3. Postępowanie ofertowe nie podlega przepisom ustawy z dnia 11 września 2019 r. – Prawo zamówień publicznych.
4. Formularze edytowalne znajdują się na stronie internetowej spółki: www.trakt.szczecin.pl
5. **Wszelkie informacje dotyczące składania ofert udzielane są pod nr telefonu 695 022 300 lub e-mail: s.lozowska@trakt.szczecin.pl (osoba do kontaktu: Sylwia Łozowska).**

Załączniki:

- 1 – 6: wykaz mebli ze zdjęciami,
- 7: formularz ofertowy.

LIKWIDATOR

mgr inż. Sylwia Łozowska

Szczecin, 18.02.2026 r.

1.

Regał z półkami 68 x 190 – szt. 6

Biurko 120 x 72 – szt. 2

Kontenerek z szufladami 40 x 40 – szt. 1 - uszkodzony

Kontenerek 60 x 40 – szt. 1

PRZEDSIĘBIORSTWO BUDOWY I
KOMUNIKACYJNYCH "TRAKT"
W SZCZECINIE Sp. z o.o. W LIKWIDACJI
70-656 Szczecin, ul. Energetyków
REGON 005473476 NIP 852-060-10-00



LIKWIDATOR
Sylwia Łozowska
mgr inż. Sylwia Łozowska

2.

Regał z półkami 68 x 190 – szt. 2

Biurko 120 x 80 + 140 x 80 + łącznik 80 x 80 – kpl. 1

Kontener z szufladami 40 x 80

Szafka z przesuwными drzwiami 120 x 42 – szt. 1

PRZEDSIĘBIORSTWO BUDOWY TRAS
KOMUNIKACYJNYCH "TRAKT"
W SZCZECINIE Sp. z o.o. W LIKWIDACJI
70-656 Szczecin, ul. Energetyków 9
REGON 005473476 NIP 852-060-10-8

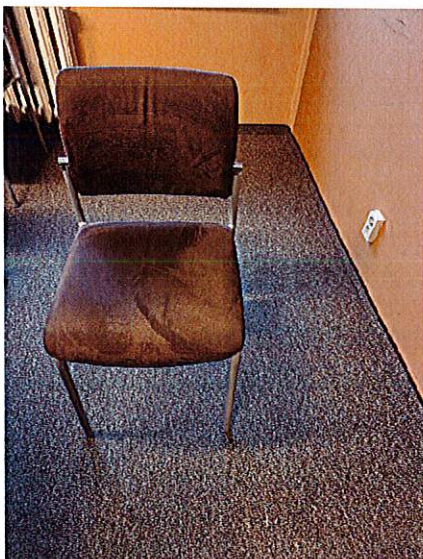


3.

Stół konferencyjny 240 x 360 w tym 2 x 200 x 80, 2 x 80 x 80, 4 x 80 x 80 łuki



Krzeseła – 26 szt.



LIKWIDATOR
Sylwia Łozowska
mgr inż. Sylwia Łozowska

4.

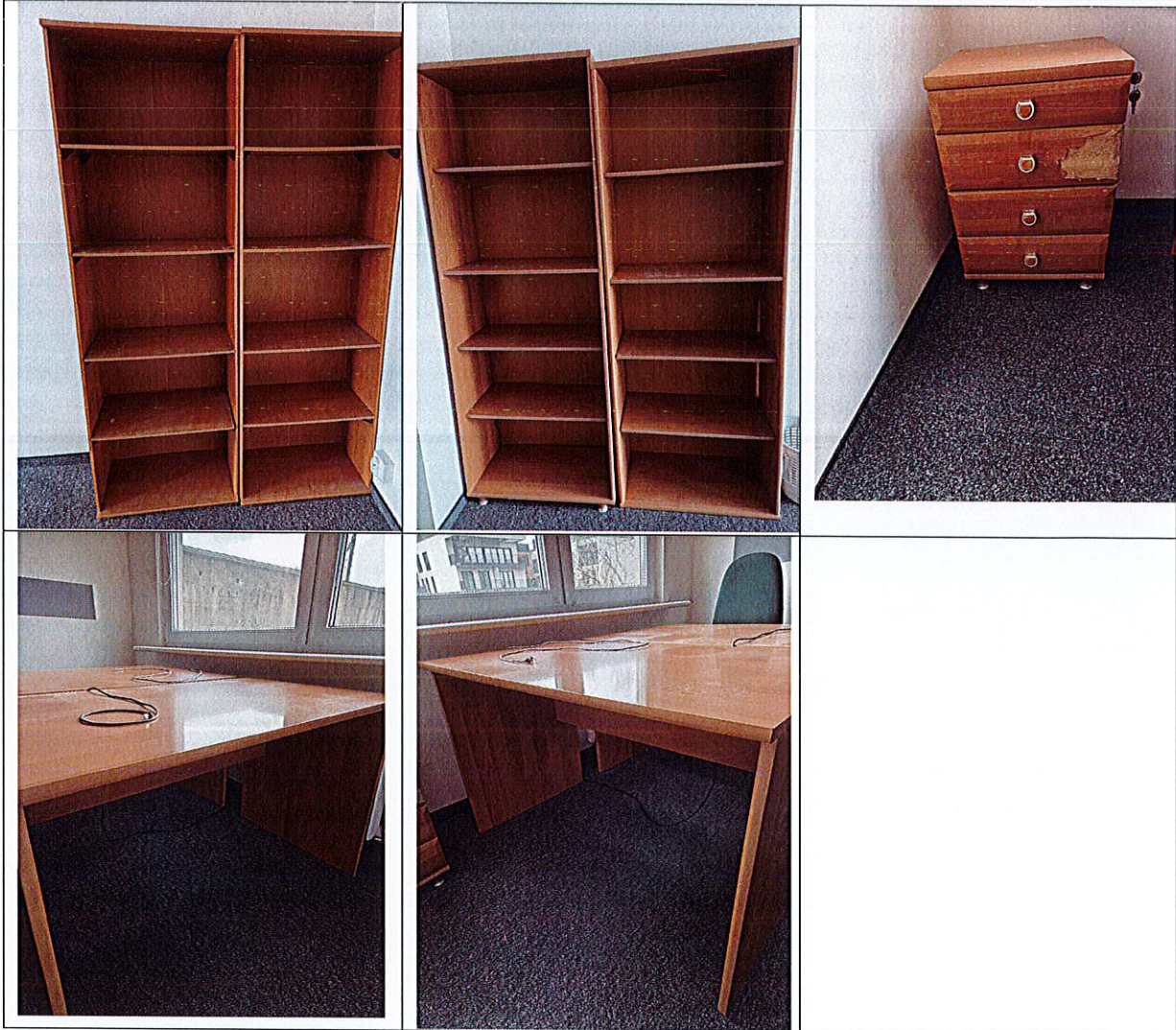
Regał z półkami 68 x 190 – szt. 2

Regał z półkami 59 x 183 – szt. 2

Biurko 120 x 72 – szt. 2

Kontenerek z szufladami 40 x 40 – szt. 1 - uszkodzony

PRZEDSIĘBIORSTWO BUDOWY I
KOMUNIKACYJNYCH "TRACI"
W SZCZECINIE Sp. z o.o. W LIKWIDACJI
70-656 Szczecin, ul. Energetyków 10
REGON 005473476 NIP 852-1-00-10



LIKWIDATOR
Sylwia Łozowska
mgr inż. Sylwia Łozowska

5.

Regał z półkami 68 x 190 – szt. 2

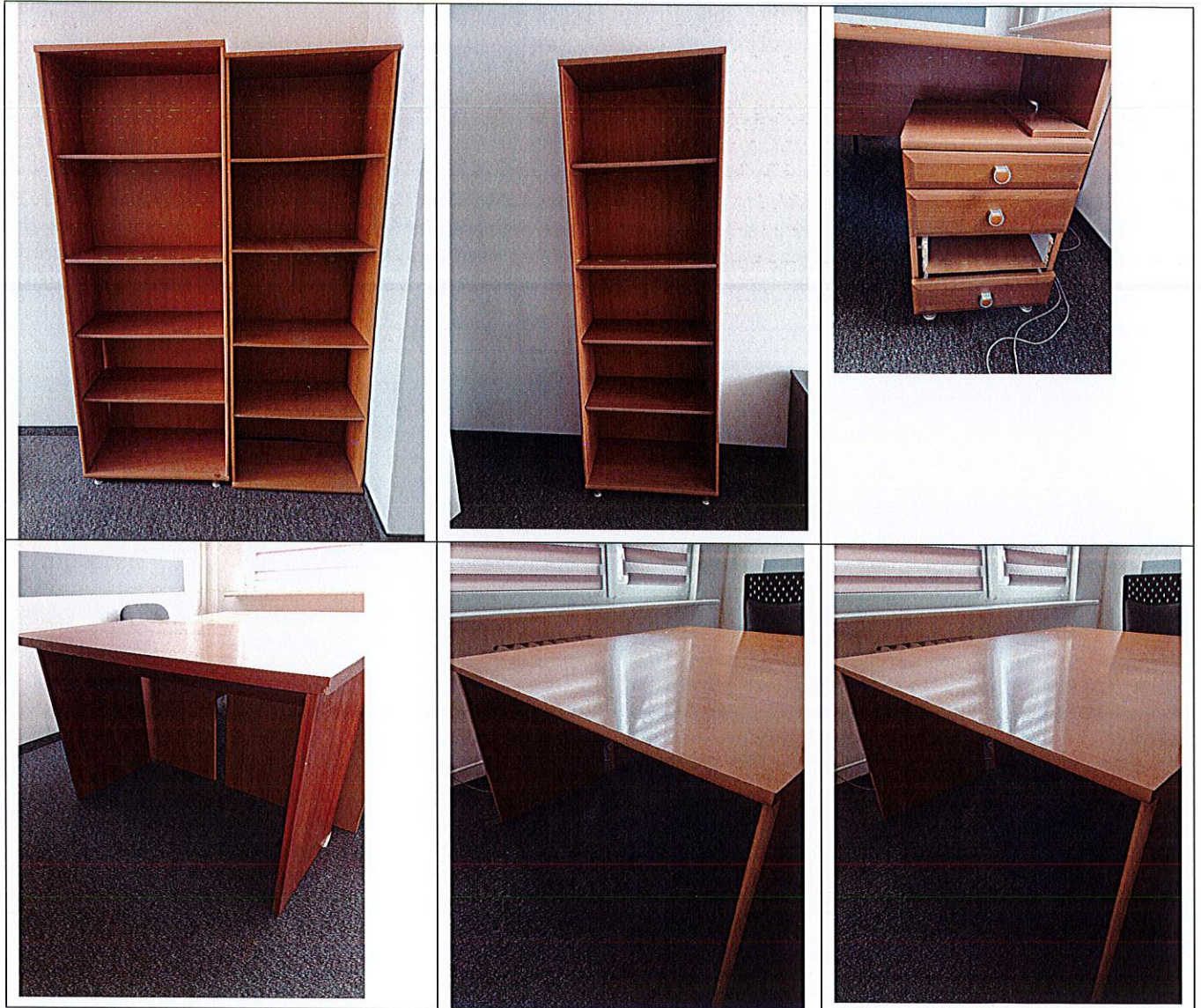
Regał z półkami 59 x 183 – szt. 1

Biurko 120 x 72 – szt. 2

Biurko 118 x 65 – szt. 1

Kontenerek z szufladami 40 x 40 – szt. 1 - uszkodzony

PRZEDSIĘBIORSTWO BUDOWY TPA
KOMUNIKACYJNYCH "TRAKT"
W SZCZECINIE Sp. z o.o. W LIKWIDACJI
70-656 Szczecin, ul. Energetyków
REGON 005473476 NIP 852-060-10



LIKWIDATOR
Sylwia
mgr inż. Sylwia Łozowska

6.

Krzesła obrotowe – 6 szt.



LIKVIDATOR
Sylwia Łozowska
mgr inż. Sylwia Łozowska

.....
.....
.....

.....
Miejscowość, data

Imię i Nazwisko / nazwa firmy / adres / nr telefonu / adres e-mail

Przedsiębiorstwo Budowy
Tras Komunikacyjnych TRAKT w Szczecinie
Spółka z ograniczoną odpowiedzialnością w likwidacji
ul. Energetyków 9
70-656 Szczecin

Formularz ofertowy
Postępowania ofertowego na sprzedaż mebli biurowych

Niniejszym składam ofertę oraz oświadczam wolę nabycia mebli biurowych:

za łączną **cenę brutto** w wysokości: złotych

słownie:

zgodnie z załączonym wykazem:

Dane kupującego:

Imię i nazwisko / nazwa firmy:

.....

adres:

numer telefonu kontaktowego:

adres email:

1. Oświadczam, że:

*) jestem czynnym podatnikiem podatku VAT, nr NIP:

*) nie jestem czynnym podatnikiem podatku VAT

*) zgodnie z KRS (nr wpisu:) /CEIDG jestem upoważniony do składania oświadczeń woli

*) jestem właścicielem podmiotu, reprezentuję go i jestem upoważniony do złożenia oferty

*) złożyłem/am ofertę jako osoba fizyczna (PESEL:))

2. Oświadczam, że zapoznałem/am się z warunkami postępowania i przyjmuję je bez zastrzeżeń.

7.

3. Oświadczam, że zapoznałem/am się ze stanem technicznym mebli i nie wnoszę zastrzeżeń
4. Oświadczam, że wyrażam zgodę na wyłączenie moich uprawnień jako Kupującego przystępujące mi z tytułu rękojmi względem przedmiotu postępowania.
5. Oświadczam, że zapoznałem/am się z informacją przetwarzania danych osobowych w celu przeprowadzenia postępowania Przedsiębiorstwie Budowy Tras Komunikacyjnych TRAKT w Szczecinie Spółkę z ograniczoną odpowiedzialnością w likwidacji z siedzibą w Szczecinie i przyjmuję je bez zastrzeżeń.
6. Oświadczam, że zobowiązuję się do pokrycia wszelkich kosztów związanych z nabyciem przedmiotu postępowania, w szczególności do jego odbioru.

.....

czytelny podpis /pieczęć

Załączniki:

1. Wykaz cen jednostkowych.

✓

Formularz ofertowy
Postępowania ofertowego na sprzedaż mebli biurowych

WYKAZ CEN JEDNOSTKOWYCH

Opis	Uwaga	Jedn.	Ilość	Cena jednostkowa zł. brutto	Wartość zł. brutto
wg. załącznika 1					
Regał z półkami 68 x 190		szt.	6		0,00
Biurko 120 x 72		szt.	2		0,00
Kontenerek z szufladami 40 x 40	uszkodzony	szt.	1		0,00
Kontenerek 60 x 40		szt.	1		0,00
wg. załącznika 2					
Regał z półkami 68 x 190		szt.	2		0,00
Biurko 120 x 80 + 140 x 80 + łącznik 80 x 80		kpl	1		0,00
Kontener z szufladami 40 x 80		szt.	1		0,00
Szafka z przesuwными drzwiami 120 x 42		szt.	1		0,00
wg. załącznika 3					
Stół konferencyjny 240 x 360 w tym: 2 x 200 x 80, 2 x 80 x 80, 4 x 80 x 80 łuki		kpl	1		0,00
Krzesła		szt.	26		0,00
wg. załącznika 4					
Regał z półkami 68 x 190		szt.	2		0,00
Regał z półkami 59 x 183		szt.	2		0,00
Biurko 120 x 72		szt.	2		0,00
Kontenerek z szufladami 40 x 40		szt.	1		0,00
wg. załącznika 5					
Regał z półkami 68 x 190		szt.	2		0,00
Regał z półkami 59 x 183		szt.	1		0,00
Biurko 120 x 72		szt.	2		0,00
Biurko 118 x 65		szt.	1		0,00
Kontenerek z szufladami 40 x 40	uszkodzony	szt.	1		0,00
wg. załącznika 6					
Krzesła obrotowe		szt.	6		0,00

Łącznie:

0,00

słownie:

.....